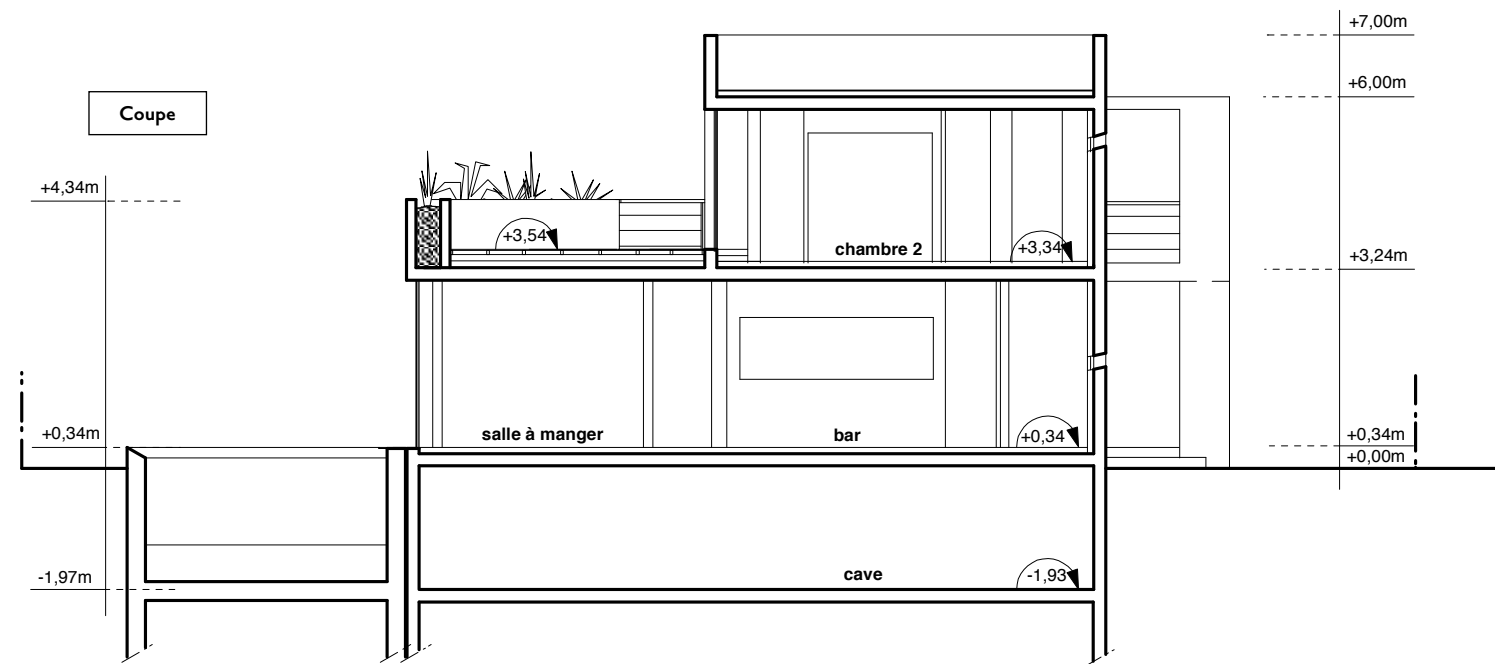




Le pavillon standard des années 1950 a été métamorphosé par cette façade en trouées aléatoires et poétiques.



Côté jardin, l'extension, toute en baies vitrées, gomme la séparation entre intérieur et extérieur.

LA VILLA DE VILLE ET DE PLAGE HYÈRES (83) 2007

UNE NOUVELLE VIE POUR CETTE MAISON standard des années 1950. Elle manquait de personnalité? L'architecte Frédérique Pyra-Legon l'a revisitée en ponctuant la façade de trouées de lumière vitrées, abstraites et aléatoires. En retrait de cette façade comme un filtre protecteur, elle a conçu une extension avec un porche extérieur donnant sur une haute entrée de dalles de verre. Elle a développé ensuite une vaste mezzanine – comportant trois chambres et deux salles de bains – avec, tournée vers le sud, une façade totalement ouverte sur l'extérieur. Toute en baies vitrées, elle débouche sur une terrasse en bois exotique, une piscine et un jardin de palmier. Sous le soleil exactement.

SURFACE
455 m² terrain
180 m² SHON

Coût
330 000 €

STRUCTURE
béton

FAÇADE
grès, palissandre, bouleau

DISPOSITIFS ÉNERGÉTIQUES
pompe à chaleur

FRÉDÉRIQUE PYRA-LEGON
ARCHITECTE DPLG

À la tête de sa propre agence depuis 2008, Frédérique Pyra-Legon a été, durant seize ans, chef d'agence de Rudy Ricciotti, avec qui elle a travaillé, notamment, sur les projets de maisons enterrées. Privilégiant les matériaux bruts et nobles, elle opte également pour des solutions à énergie passive, dans un souci environnemental.

QUELQUES RÉALISATIONS: Villa C à Carqueiranne, Villa F/P à Gigaro (en cours).

Photos : Jean-Baptiste Réol (2) ; D.R. (1)